



## Einstiegsmöglichkeiten

### Parkplätze

- Rangenberg
- Schützenhaus
- Freibad
- Lindenplatz/Naturfreundehaus
- Vereinsheim der Hundefreunde

### Öffentlicher Nahverkehr

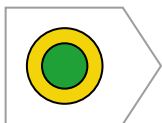
- Haltestelle „Spitzwiesen“

## Einkehrmöglichkeiten am Weg

- Schützenhaus, Gewinn Kühteich
- Freibadkiosk, Zugang für Nichtbadende während der Badesaison zur Mittagszeit
- Naturfreundehaus, Do-Fr 16 - 21 Uhr, Sa 14 - 21 Uhr / So 10 - 19 Uhr
- Vereinsheim der Hundefreunde, geöffnet in der Regel am Wochenende





Angaben gelten bei Drucklegung

## Beschilderung



Dieses Richtungsschild zeigt an Kreuzungen den Wegverlauf an.

An allen größeren Kreuzungen oder Parkplätzen zeigen grüne Wanderwegweiser die nächstliegenden Ziele und deren Entfernung an.

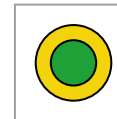
Panoramaweg Rund um Eningen  16,7 km <small>Gemeinde Eningen unter Achalm</small>	<b>Ebene</b> 	1,5 km
	<b>Rangenberg P</b>	3,2 km 
	<b>Schützenhaus</b> 	5,5 km

## Panoramaweg „Rund um Eningen“

Der 16,7 km lange Panoramaweg „Rund um Eningen“ führt Sie einmal um Eningen unter Achalm herum und bietet an zahlreichen Punkten tolle Ausblicke auf den Ort. Der tiefste Punkt des Weges liegt bei 430 Metern, die höchste Stelle erreicht mit 590 Metern mehrmals den Albtrauf. Durch verschiedene Einstiege können beliebige Abschnitte des Rundweges beim Wandern ausgewählt werden. Durch die teilweise schmalen Pfade und einige Treppen ist der Weg allerdings nicht für Kinderwagen geeignet und ist nicht barrierefrei.



# Panoramaweg „Rund um Eningen“



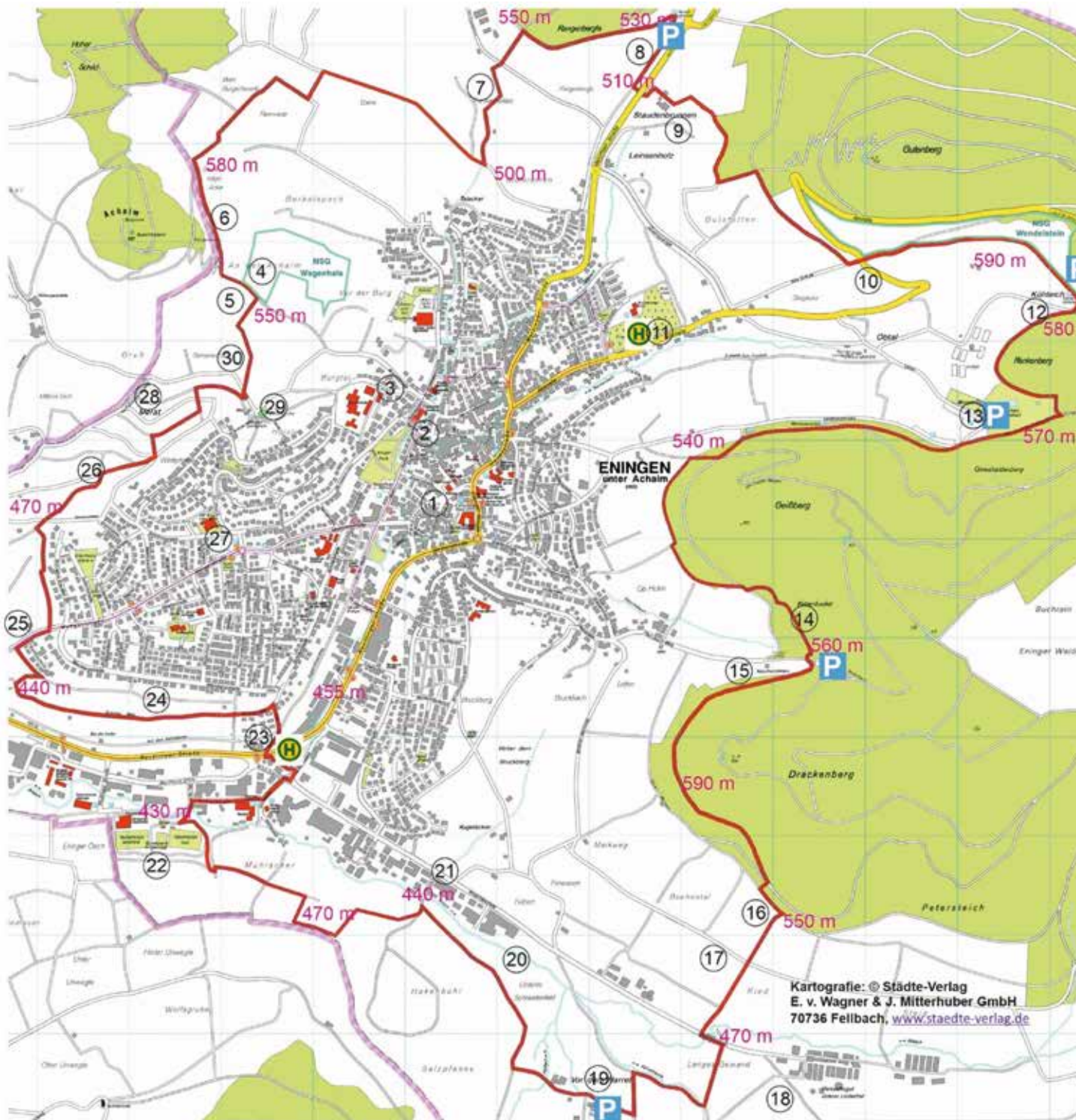
Länge 16,7 km  
 Höhendifferenz 160 m  
 Nicht für Kinderwagen



## Panoramaweg „Rund um Eningen“

Erläuterung der schwarzen Ziffer in einem Kreis

1. Rathaus, von hier ist der Zugang zum Rundweg beschildert
2. Schillerhaus
3. Achalmschule
4. Naturschutzgebiet Wagenhals
5. Goldloch, frühere KK-Bahn
6. Flanke der Achalm, gute Sicht auf Eningen und den Albtrauf
7. Ebene und Franzosenplätze
8. Rangenberg **P**
9. Aussiedlerhof
10. L380 Verbindung nach St. Johann
11. Haltestelle Friedhof, Zugang zum Rundweg möglich
12. Vereinsheim Schützenhaus **P**
13. Freibad und Minigolf **P**
14. Vulkanembryo Katzenbuckel
15. Naturfreundehaus **P**
16. Oberer Markweg
17. Mittlerer Markweg
18. Versuchsstation Unterer Lindenhof der Universität Hohenheim **P**
19. Vereinsheim der Hundefreunde
20. Arbach
21. Industriegelände
22. Sportpark Arbachtal
23. Haltestelle Spitzwiesen  
Zugang zum Rundweg möglich
24. Schöner Weg (Eningen)
25. Alfred-Schradin-Weg
26. Betzenriedweg
27. HAP-Grieshaber-Halle
28. Ehemaliges Wohnhaus von HAP Grieshaber
29. Schillerhöhe, Wasserhochbehälter
30. Kreuzbuckel mit einem wieder errichteten Kreuz



Die roten Zahlen geben die ungefähren Höhen (m) an.