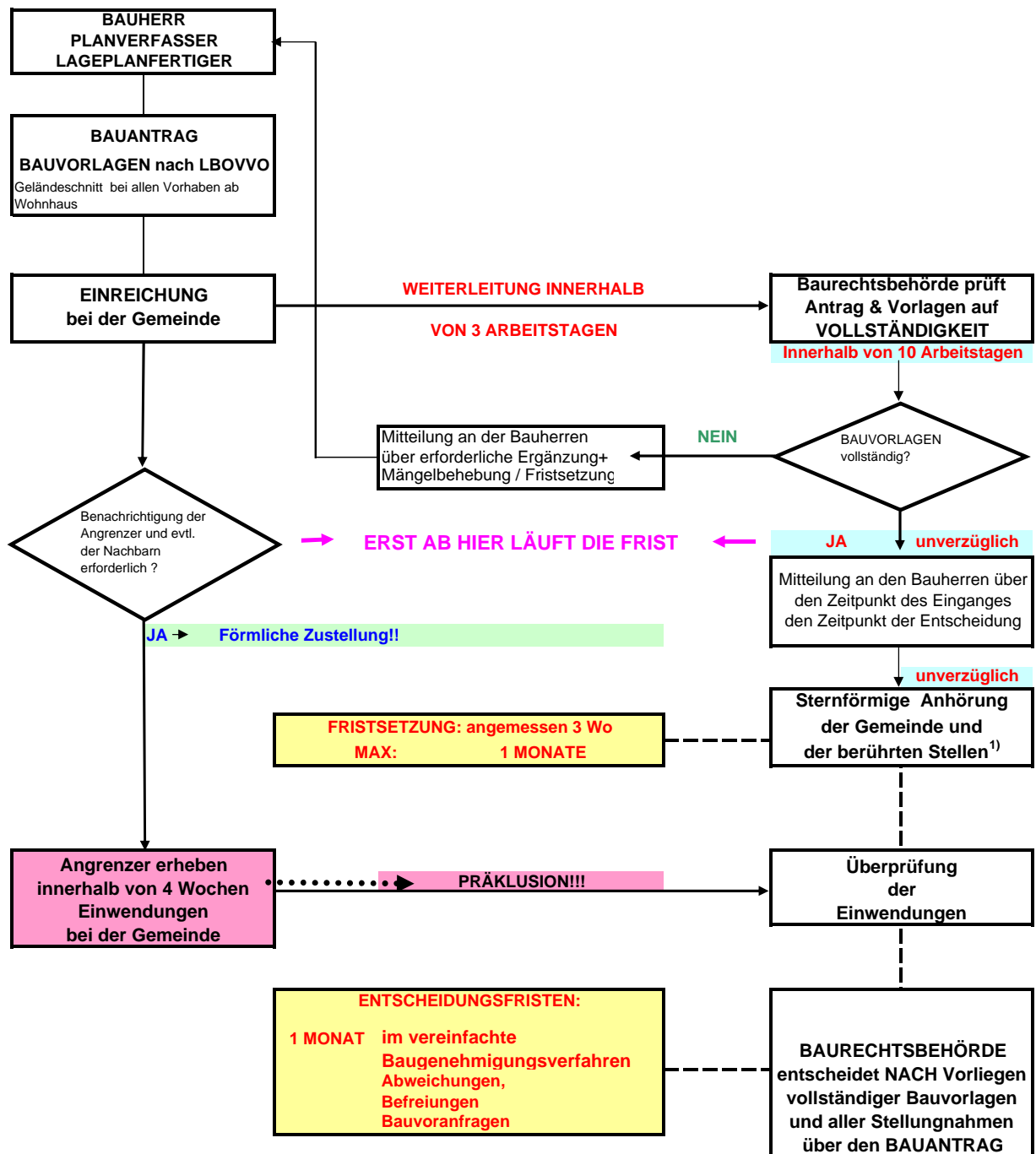


# Das vereinfachte Baugenehmigungsverfahren



<sup>1)</sup>Berührte Stellen sind NICHT die einzelnen Abteilungen der Gemeinde

- Z.B.:
- Landratsamt
  - Gewerbeaufsicht
  - Denkmalschutz
  - Landwirtschaft
  - Schornsteinfeger
  - WKD
  - Bauverständige/r
  - etc.

Baufreigabe erst und nur nach  
Rücksprache mit dem/der  
Bauverständigen