



Überflutungskarte mit Risikoobjekte

Starkregen / Flusshochwasser

Detailkarte 4

Zeichenerklärung:

Maximale Überflutungstiefe
(außergewöhnlich verschlammtes Szenario)

- 5 - 10 cm
- 10 - 50 cm
- 50 - 100 cm
- > 100 cm

Maximale Fließgeschwindigkeit

- 0,2 - 0,5 m/s
- 0,5 - 2,0 m/s
- > 2,0 m/s

Überflutungsfläche
Flusshochwasser HQ100

Arbeitsgebiet

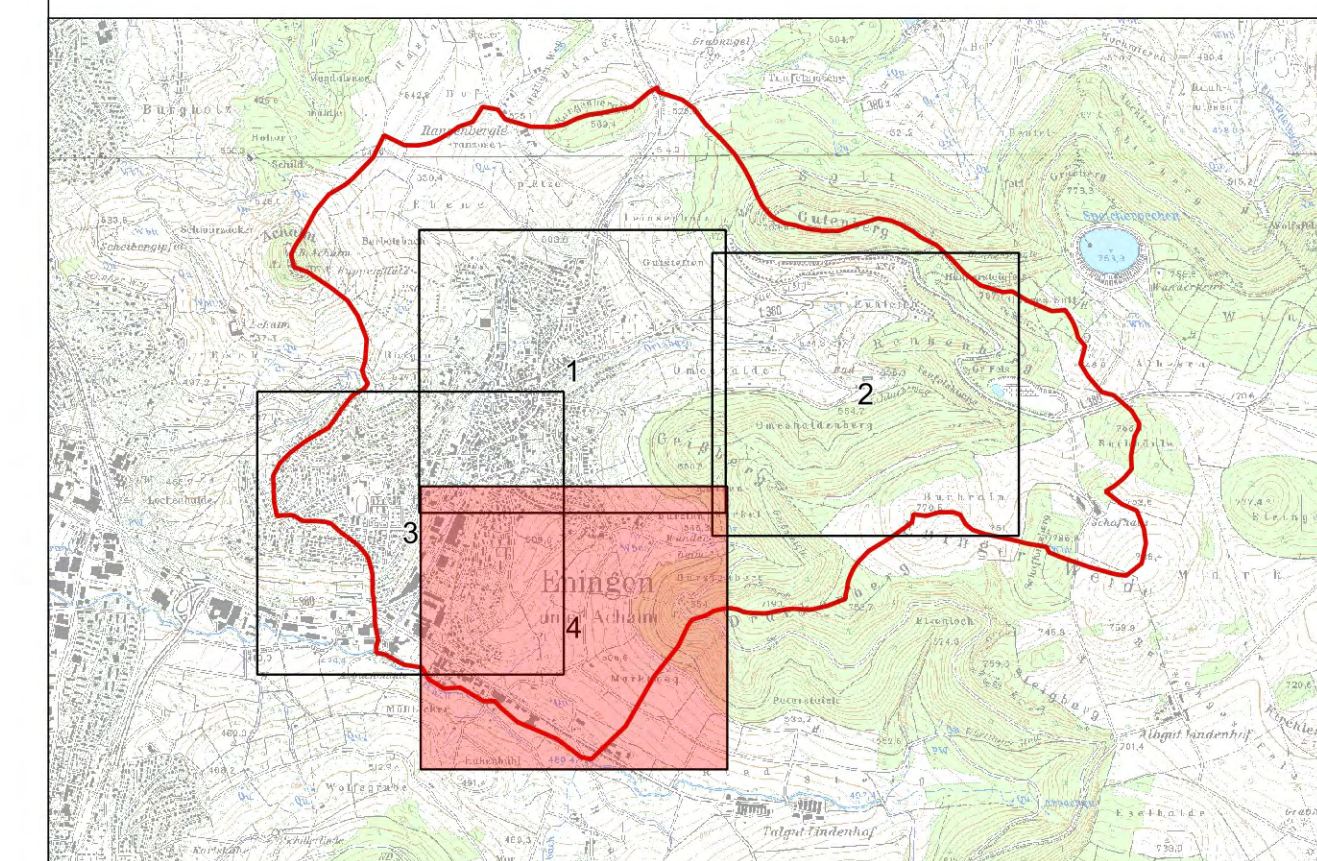
Gewässer

Verdolung

Risikoobjekte

Gefährdete öffentliche Straßen und Bereiche

Gefährdete Verdolungen



Projekttitlel:

Starkregenrisikomanagement
Eningen unter Achalm

Kartenhintergrund:

Landesamt für Geoinformation und Landesentwicklung Baden-
Württemberg (LGL) www.lgl-bw.de

Koordinatensystem:

Abbildung: Gauss-Krüger
Projektion: Transverse Mercator
Datum: Bessel 1841

Auftraggeber:



Gemeinde Eningen unter Achalm

Bearbeitung:

IBH Ingenieurbüro Heberle

Ingenieurbüro für Wasserwirtschaft und Siedlungsentwässerung
Gartenstrasse 91
72108 Rottenburg am Neckar

Tel.: 07472 / 951651-0
info@buero-heberle.de
www.buero-heberle.de

Stand: Februar 2019

Dateiname: Überflutungskarte_mit_Risikoobjekte_AUS_V_004 Papierformat: A1

M 1 : 2.500
0
50
100
150
200
250 m