



# Überflutungskarte mit Risikoobjekte

## Starkregen / Flusshochwasser

### Detailkarte 3

#### Zeichenerklärung:

Maximale Überflutungstiefe  
(außergewöhnlich verschlammtes Szenario)

- 5 - 10 cm
- 10 - 50 cm
- 50 - 100 cm
- > 100 cm

Maximale Fließgeschwindigkeit

- 0,2 - 0,5 m/s
- 0,5 - 2,0 m/s
- > 2,0 m/s

Überflutungsfläche  
Flusshochwasser HQ100

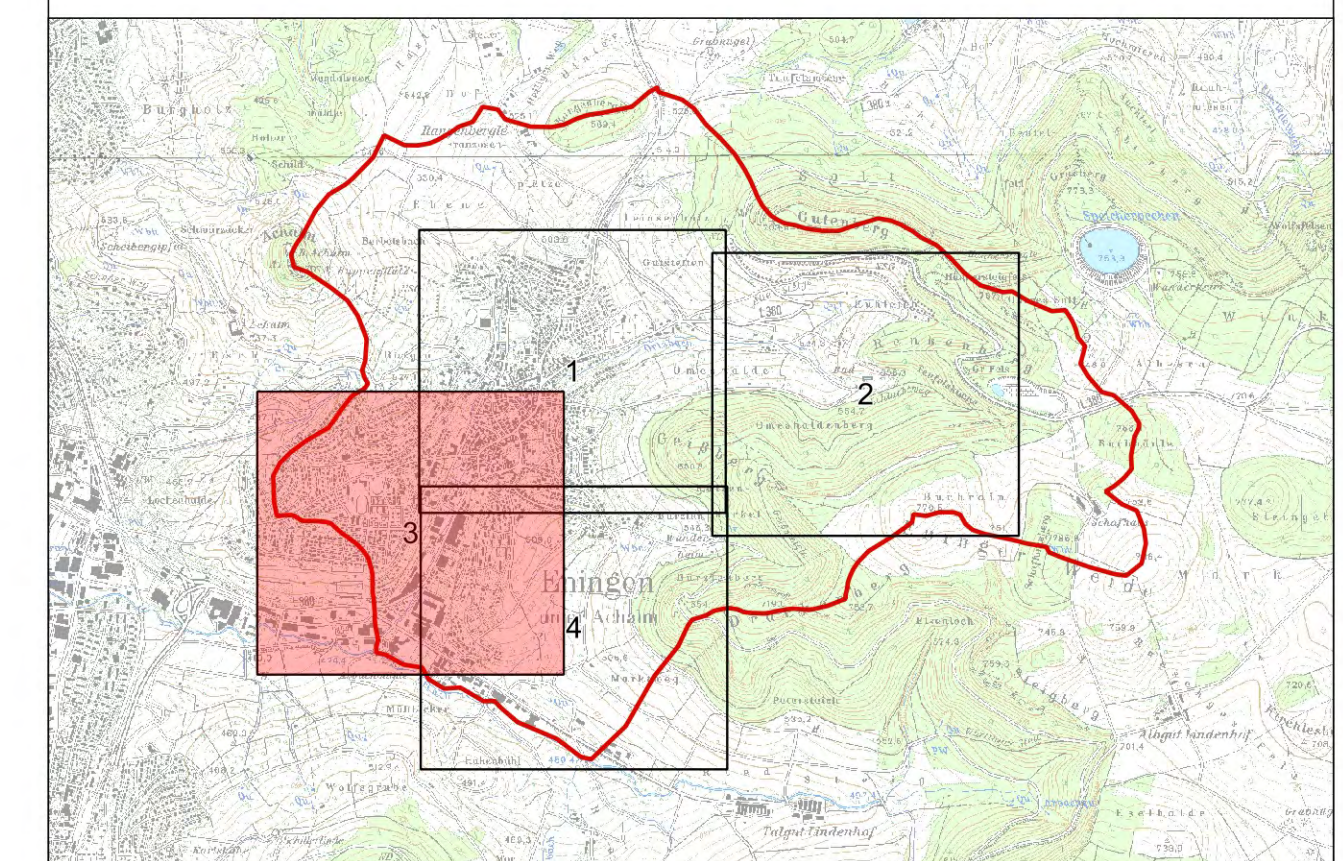
Arbeitsgebiet

Gewässer

Verdolung

Risikoobjekte

- Gefährdete öffentliche Straßen und Bereiche



#### Projekttitel:

Starkregenrisikomanagement  
Eningen unter Achalm

#### Kartenhintergrund:

Landesamt für Geoinformation und Landesentwicklung Baden-  
Württemberg (LGL) [www.lgl-bw.de](http://www.lgl-bw.de)

#### Koordinatensystem:

Abbildung: Gauss-Krüger  
Projektion: Transverse Mercator  
Datum: Bessel 1841

#### Auftraggeber:



Gemeinde Eningen unter Achalm

#### Bearbeitung:

**IBH** Ingenieurbüro Heberle

Ingenieurbüro für Wasserwirtschaft und Siedlungsentwässerung  
Gartenstrasse 91  
72108 Rottenburg am Neckar

Tel.: 07472 / 951651-0  
[info@buero-heberle.de](mailto:info@buero-heberle.de)  
[www.buero-heberle.de](http://www.buero-heberle.de)

Stand: Februar 2019

Dateiname: Überflutungskarte\_mit\_Risikoobjekte\_AUS\_V\_003 Papierformat: A1

M 1 : 2.500  0 50 100 150 200 250 m